

Nouveau souffle aux Minimes

Après quelques mois passés dans cette maison « dans son jus » des années 1970, Benjamin en a confié les clés à l'architecte d'intérieur **Nathalie Patrigeon**. Résultat : une maison transformée, très conviviale.

LA RÉDACTION - PHOTOS [ALEXIS FRESPEUCH](#)

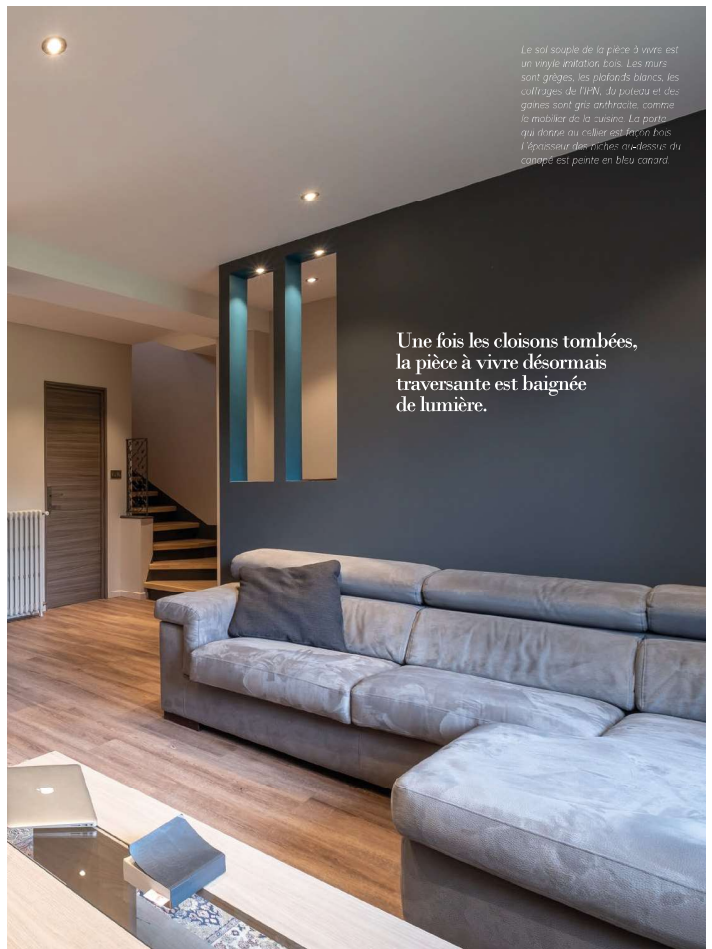
« Des pièces trop petites, une salle de bains et une cuisine presque insalubres, une plomberie et une électricité obsolètes, un jardin peu utilisé, une couverture en mauvais état... » L'architecte d'intérieur Nathalie Patrigeon dresse une liste non exhaustive des problèmes à régler dans cette villa du quartier des Minimes à Toulouse. Benjamin, le propriétaire, lui fait confiance pour donner un bon coup de jeune, ouvrir la maison sur le jardin et créer une suite parentale. Benjamin a rencontré Nathalie Patrigeon chez des amis, dont elle a renové la maison (retrouvez ce projet dans [le numéro 9 de MA MAISON](#) sur <https://ma-maison-mag.fr> : [Chantier express quartier Saint-Cyprien](#)). À l'origine, la maison de Benjamin comptait 90 m² de surface habitable, et deux garages. À présent, la surface s'élève à 107 m² et l'habitation ne compte plus qu'un garage, le second ayant été transformé en suite parentale. Avant les travaux, le rez-de-chaussée était très cloisonné. Un couloir distribuait le salon, la cuisine, le cellier, les WC et l'escalier de l'étage. Désormais une grande pièce à vivre traversante réunit le salon, la cuisine et une table à dîner. L'espace est baigné de lumière, l'accès au jardin est direct. Fini le couloir au rez-de-chaussée, une simple cloison percée de niches isole l'entrée du salon. La sensation d'espace est flagrante.

Les deux enfants de Benjamin disposent de l'étage : une chambre chacun, une salle de douche renovée, une salle de jeux et un WC (créé). Pendant le chantier, qui a démarré en septembre 2018 pour s'achever en février 2019, la petite famille a dû déménager. Et pour cause ! Le mur porteur entre la cuisine et le salon a été tombé (une poutre métallique IPN le remplaçait). La fenêtre de la cuisine est transformée en porte-fenêtre. Le garage – future suite parentale – est remodelé, sa toiture en fibrociment remplacée, son toit et son sol surélevés. Son accès depuis l'escalier est percé. L'escalier en grès est admirablement transformé. Dans toute la maison, la plomberie et l'électricité sont refaites à neuf. Le vieux chauffage central fait place à une chaudière à condensation flambant neuve. Des faux-plafonds sont aménagés au rez-de-chaussée pour passer les gaines et encastrer des spots Led. Murs et plafonds sont repeints, les radiateurs en fonte aussi (après décaage). Sur le toit, les tuiles et les gouttières sont remplacées, les combles sont isolés (24 cm d'épaisseur de laine de verre déroulée). Dehors, le jardin est engazonné, un appentis à structure métallique est créé, ainsi qu'une terrasse. Pour ce projet, Nathalie Patrigeon s'est appuyée sur son réseau d'artisans dont l'entreprise Dupont agencement de Tarbes, à qui l'on doit la réalisation de tous les meubles, dessinés par l'architecte d'intérieur, ainsi que la rénovation de l'escalier. ■

Gros œuvre, placo, carrelage : [Auguste Pérois](#) (Auzanville). Électricien : [Lysabellot](#) (Toulouse). Plombier : [Frasson et Fil](#) (Frouzins). Menuiseries extérieures : [Sampo](#) (L'Union). Peinture, revêtements de sol : [Lecroix](#) (Tarbes). Menuisier (cuisine, meubles de salle de bains, dressing, habillage escalier) : [Dupont agencement](#) (Tarbes).



Cuisine ouverte et conviviale. La couleur gris anthracite des meubles de cuisine fait ressortir le bois de la table à dîner et des niches de rangement. Le tuil est en stratifié haut de gamme et est réalisé par Dupont agencement (Tarbes) à travers les missions de l'architecte d'intérieur Nathalie Patrigeon. Notez le soin apporté aux détails : les niches sont recouvertes de stratifié ton bois, l'intérieur de stratifié noir et le fond de stratifié bleu canard.



Le sol souple de la pièce à vivre est un vinyle imitation bois. Les murs sont grises, les placards blancs, les coffrages de l'IPN, du placo et des gaines sont gris anthracite, comme le mobilier de la cuisine. La porte qui donne au cellier est l'ancien bois. L'épaisseur des niches meublées du couloir est peinte en bleu canard.

Une fois les cloisons tombées, la pièce à vivre désormais traversante est baignée de lumière.



Ambiance chaleureuse et cosy dans le salon.



En référence dans les tons grisés à gris, carrelage de chez Egger. Carrelages, du Blanc, Truisme et Labège. Tous les stratifiés sont de marque Egger.



Les modifications de façades... en gris ! L'ancienne la base vitrée se trouve la suite parentale du 1^{er} étage, installée dans l'ancien garage complètement transformé. Au second plan la fenêtre, sous l'appentis créé par l'architecte, donne sur le collier.



Se réapproprié le jardin. La terrasse est sur 2 niveaux : la partie haute en bois composite pour le salon de jardin, la partie basse carrelée pour les repas, protégée par l'appentis.



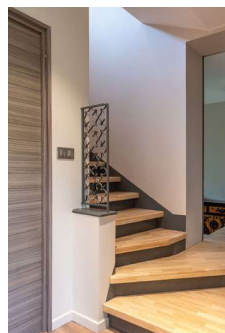
Salle de bains parentale. Malgré une faible largeur disponible, l'architecte d'intérieur a créé un espace très agréable. Galets au sol de la douche à l'italienne comme derrière la colonnade de douche, carrelage beige de 60x30cm au mur, l'assorti au sol.



Suite parentale meublée sur le jardin. Parquet flottant et murs grisés.



Estrade. Un aménagement en bois lamellé-collé met de plain-pied le dressing et l'escalier de l'étage de l'autre côté de la porte coulissante de la chambre.



Escalier rénové. Dupont agencement a renouvelé les marches de l'escalier d'étage en granit avec du lamellé-collé. Les entrées/marches sont peintes en gris anthracite.



Dans la salle de bains des enfants des motifs mexicains forment un chemin de couleurs qui va de l'entrée jusqu'au plafond. Carrelage gris anthracite aux murs, antidérapant au sol. Mobilier en stratifié Egger.



Marbrotech
FABRICANT DE CÉRAMIQUE DE MARBRE DEPUIS 1986

Conception et agencement de salle de bains.

REMPLACEZ VOTRE BAIGNOIRE PAR UNE DOUCHE À L'ITALIENNE
EN CÉRAMIQUE DE MARBRE, SUR-MESURE ET SANS JOINTS, JOINTIONS SOLIDÉES

Le Package comprend :

- Enlèvement de la baignoire
- Reprise de la plomberie avec repiquage sur l'existant
- Récepteur + plaques murales en céramique de marbre soudées
- Robinetterie HANS GROHE : mitigeur thermostatique + barre de douche + flexible et douchette
- Paroi de douche verre 6 mm traité anticalcaire H. 1950 x L. 1200 maximum

Pour un ensemble de 1800 x 900 maximum.

Possibilité de crédit d'impôt**

* Maisons, Appartements, Immeubles achetés depuis plus de 2 ans
** Dans le cadre de l'aide aux personnes

2 magasins et showrooms sur rendez-vous :

70, route d'Agde
31500 TOULOUSE

13, rue Philippe Etancelin
31800 SAINT-GAUDENS

Tél. 05 82 95 74 51 www.marbrotech.com